

  
**MERSPOL**  
Kimya San. Tic. Anonim Şirketi

**YAPI KİMYASALLARI**

- POLİÜRETAN SU YALITIMI
- POLİÜRETAN MASTİKLER
- POLİÜRETAN ENJEKSİYON
- ASTARLAR

**ÜRÜN KATALOĞU**

# İÇİNDEKİLER

## POLİÜRETAN SU YALITIM ÜRÜNLERİ

<b>MERS PUR UV-10</b>	Tek Bileşenli, Düşük Viskoziteli, Poliüretan Esaslı, UV Dayanımlı Likit Su Yalıtım Malzemesi	2
<b>MERS PUR-20</b>	Tek Bileşenli, Poliüretan Esaslı, Likit Su Yalıtım Malzemesi	4
<b>MERS BTP-2K</b>	2K, Bitüm Poliüretan Esaslı Su Yalıtım Malzemesi	6
<b>MERS BTP-1K FC</b>	Tek Bileşenli Hızlı Kürlenmiş Poliüretan-Bitüm Esaslı Su Yalıtımı	8

## POLYUREA SU YALITIM ÜRÜNLERİ

<b>MERS COLD POLYUREA</b>	Soğuk Uygulamalı Poliürea Su Yalıtım Membranı	10
---------------------------	---	----

## POLİÜRETAN MASTİKLER

<b>MERSEAL PU 25</b>	Tek Bileşenli Düşük Modüllü Poliüretan Derz Dolgu Mastiği	12
<b>MERSEAL PU 40</b>	Tek Bileşenli Yüksek Modüllü Poliüretan Derz Dolgu Mastiği	14
<b>MERSEAL PU 2KF</b>	Poliüretan Esaslı İki Bileşenli Dökme Poliüretan Mastik	16

## POLİÜRETAN ASTARLAR

<b>MERS PRIMER PU-1K</b>	Tek Bileşenli, Poliüretan Esaslı Astar	18
<b>MERS PRIMER PU-2K</b>	2K, Poliüretan Esaslı Nem Toleranslı Astar	20

## EPOKSİ ASTARLAR

<b>MERS EP 2K WET</b>	2K, Solventsiz, Yüksek Nem Toleranslı Epoksi Astar	22
-----------------------	--	----

## BİTÜM ESASLI SU YALITIM ÜRÜNLERİ

<b>MERS BİTÜM 2K</b>	Bitüm Kauçuk Esaslı Su Yalıtım Malzemesi	24
----------------------	--	----

## POLİÜRETAN ENJEKSİYON

<b>MERS PU INJECTION</b>	Poliüretan Esaslı Enjeksiyon	26
--------------------------	------------------------------	----



## ÜRÜN TANIMI

**MERS PUR UV-10;** Tek bileşenli, düşük viskoziteli, poliüretan esaslı, UV dayanımlı, su yalıtım ve koruma amaçlı, soğuk uygulanan, elastik likit yalıtım malzemesidir. Havadaki nem ile kürlenerek elastik ve dayanıklı bir film oluşturur.

## AVANTAJLARI

- UV dayanımlı
- Kolay uygulanır (fırça, rulo veya havasız sprey ile).
- Uygulandığında, ek yeri oluşmasına veya sızıntı ihtimaline yer vermeyen tek parça halinde bir film oluşturur.
- Saf bir poliüretan olduğundan su ile sürekli temas edebilir.
- Geniş ısı aralığında ısı direnci performansı  $-40^{\circ}\text{C}$  ile  $+90^{\circ}\text{C}$  arasındadır.
- Su buharına karşı geçirgenliği etkindir. Nefes alan bir yapıya sahip olduğundan katman altında nem birikimi oluşturmaz.
- Yalıtım herhangi bir şekilde zarar görse bile, zarar gören kısım kısa sürede kolayca tamir edilebilir.
- Kimyasallara karşı dirençlidir.
- Soğuk havalarda ACC katalist kullanılması önerilir.

## KULLANIM YERLERİ

- Sulama kanalları,
- Teraslar, verandalar ve balkonlar,
- Kaplama altı alanlar (ıslak hacimler, banyolar),
- Otoparklar,
- Alçı ve çimento paneller,
- İç ve dış uygulama alanları,
- Üzeri kapatılmayan çatılar,
- Köprü platformları,
- Asfalt membranlar,
- Stadyum tribünleri.

## YÜZEY HAZIRLAMA

**MERS PUR UV-10;** Tüm yüzeylerden uygulama öncesi yağ, gres, parafin atıkları, çimento şerbeti, gevşek parçacıklar, kalıp ayırıcı ajanlar, kürlenmiş eski membranlar ve aderansı zayıflatacak bunlar gibi etkenler yüzeyden arındırılmalıdır. Yüzey mümkünse yüksek basınçlı su ile yıkanarak temizlenmeli ve kurutulmalıdır; Yüzey bozuklukları uygun ürünler ile tamir edilmelidir.

## ASTARLAMA

**MERS PUR UV-10;** Beton, çimento, şap, ahşap gibi emici yüzeyler için MERS PRIMER PU-1K kullanılmalıdır. (bu yüzeylerde nem max %5 olmalıdır) Nemli yüzeylerde ise astar olarak MERS PRIMER PU-2K tercih edilmelidir. Emici olmayan metal, seramik veya eski kaplama gibi yüzeylerde ise MERS PRIMER PU-2K kullanılmalıdır. Uygulama fırça veya rulo ile yapılır, katlar arasındaki bekleme süresi 48 saati aşmamalıdır, eğer aşarsa ve katmanlar arası yapışmadan emin değilseniz MERS PRIMER 08 kullanınız.

## KARIŞTIRMA

**MERS PUR UV-10;** kullanılmadan önce ambalaj açılarak düşük devirli bir karıştırıcı ile birkaç dakika karıştırılmalıdır.

## UYGULAMA

**MERS PUR UV-10;** Astarlanan yüzeye dökülerek ve tüm yüzey kaplanana kadar rulo yada fırça yardımı ile min. iki kat sürülmelidir. İlk kat uygulandıktan sonra min. 12, max. 24 saat içinde ikinci kat uygulanmalıdır, katlar arası bekleme 48 saati geçmemelidir. Uygulama sonrası kullanılan aletler 2 saat içerisinde temizlenmelidir.

## SARFIYAT

Her kat için min.  $0,75 - 0,90 \text{ kg/m}^2$

En az iki kat uygulanmalı

Toplam teorik sarfiyat  $1,5-1,8 \text{ kg/m}^2$  dir

## AMBALAJ VE RAF ÖMRÜ

25 Kg

Açılmamış orijinal ambalajında,  $5^{\circ}\text{C}$  ile  $25^{\circ}\text{C}$  arası sıcaklıktaki kuru ortamlarda minimum 12 ay saklanabilir. Açılan malzeme mümkün olduğunca en kısa sürede kullanılmalıdır.

## GÜVENLİK UYARILARI

Uygulama sırasında sigara içilmemeli ve çıplak alevden uzakta, iyi havalandırılmış ortamlarda çalışılmalıdır. Eller ve gözler eldiven ve koruyucu gözlüklerle korunmalıdır. Malzemenin gözle teması halinde gözler bol su ile durulanmalı ve derhal bir doktora başvurulmalıdır. Çözücülerin havadan daha ağır olduğu ve bu nedenle zemin üzerinde dolanım yapacağı unutulmamalıdır. Satıcınızdan Güvenlik Bilgi Formunu (MSDS) isteyiniz.

## NOT

Bu bir ürün tanım açıklaması değildir, tüm bilgiler iyi bir güven çerçevesinde verilmiştir. Kullanım şartlarının üreticinin kontrolünün dışında olmasından dolayı, iş bu bilgiler garanti dışıdır, ima edilsin veya edilmesin ve herhangi bilginin uygunluğunun son değerlendirmesi veya düşünülen materyal kullanımı, kullanım şekli ve patentlerde ihlal olup olmadığı; tamamen kullanıcı sorumluluğundadır. Üretici, ürün kullanımında kapsama alanı / sarfiyat, performans veya hasar ile ilgili hiçbir sorumluluğu üstüne almaz. Özel şartlardaki uygulamalar için detaylı tavsiyeler/öneriler almak için Merspol'e başvurun. Bu teknik doküman, yenisi basılıncaya kadar geçerli olup eski basımları hükümsüz kılar.



### TEKNİK ÖZELLİKLER

<b>Kaplama Tipi</b>	Tek Bileşenli Poliüretan
<b>Renk</b>	Beyaz, Gri
<b>Yoğunluk ASTM D 1475/EN ISO 2811-1(20°C)</b>	1,30 - 1,40 gr/cm <sup>3</sup> ±0.05
<b>Viskozite ASTM D 2196/EN ISO 3219(25°C)</b>	2500-3500cp
<b>Ambalaj</b>	25 Kg
<b>Su Buharı Geçirgenliği (ASTM E 96)</b>	0,8 gr/m <sup>2</sup> saat
<b>Parlaklık</b>	Yarı Parlak
<b>Uygulama Sıcaklığı</b>	+5 °C ile +35 °C
<b>İnceltme</b>	Önerilmez
<b>Isı Dayanımı</b>	80°C de 100 gün & 200°C Kuru ani ısı
<b>Raf Ömrü</b>	12 ay
<b>Teorik Sarfiyat</b>	1,5-1,8 kg/m <sup>2</sup>
<b>Sertlik ASTM D2240, DIN 53505, ISO R 868</b>	70 (Shore A)
<b>Kopma Genleşme Yüzdesi (23°C)(ASTM D 412)</b>	≥ %600
<b>QUV (ASTM G53)</b>	2000 saat
<b>Kopma Mukavemeti (23°C)(ASTM D 412)</b>	≥ 6 N/mm <sup>2</sup>
<b>Betona Yapışma (23°C)(ASTM D 903)</b>	≥ 2 N/mm <sup>2</sup>
<b>Uygulama metodu</b>	Rulo, Fırça veya Havasız Sprey
<b>Kuruma zamanı</b> Kap ömrü ve kuruma zamanı hava şartlarına göre değişkenlik gösterir.	23 °C , %55 RH <b>Kuruma Zamanı:</b> 6 saat <b>Yeniden Kat Atma:</b> 8-24 saat <b>Tam Kuruma:</b> 7 gün

## ÜRÜN TANIMI

**MERS PUR-20;** Tek bileşenli, poliüretan esaslı, su yalıtım ve koruma amaçlı, UV dayanımlı elastik likit yalıtım malzemesidir. Havadaki nem ile kürlenerek elastik ve dayanıklı bir film oluşturur.

## AVANTAJLARI

- Kolay uygulanır (fırça, rulo veya havasız sprey ile).
- Uygulandığında, ek yeri oluşmasına veya sızıntı ihtimaline yer vermeyen tek parça halinde bir film oluşturur.
- Saf bir poliüretan olduğundan su ile sürekli temas edebilir.
- Geniş ısı aralığında ısı direnci performansı  $-40^{\circ}\text{C}$  ile  $+90^{\circ}\text{C}$  arasındadır.
- Su buharına karşı geçirgenliği etkindir. Nefes alan bir yapıya sahip olduğundan katman altında nem birikimi oluşturmaz.
- Yalıtım herhangi bir şekilde zarar görse bile, zarar gören kısım kısa sürede kolayca tamir edilebilir.
- Kimyasallara karşı dirençlidir.
- UV dayanımlı.
- Soğuk havalarda ACC katalist kullanılması önerilir.

## KULLANIM YERLERİ

- Alçı ve çimento paneller,
- İç ve dış uygulama alanları,
- Üzeri kapatılan çatılar,
- Islak hacimler,
- Banyolar,
- Kaplama altı alanlar,
- Asfalt membranlar,

## YÜZEY HAZIRLAMA

**MERS PUR-20;** Tüm yüzeylerden uygulama öncesi yağ, gres, parafin atıkları, çimento şerbeti, gevşek parçacıklar, kalıp ayırıcı ajanlar, kürlenmiş eski membranlar ve aderansı zayıflatacak bunlar gibi etkenler yüzeyden arındırılmalıdır. Yüzey mümkünse yüksek basınçlı su ile yıkanarak temizlenmeli ve kurutulmalıdır; Yüzey bozuklukları uygun ürünler ile tamir edilmelidir.

## ASTARLAMA

**MERS PUR-20;** Beton, çimento, şap, ahşap gibi emici yüzeyler için MERS PRIMER PU-1K kullanılmalıdır. (bu yüzeylerde nem max %5 olmalıdır) Nemli yüzeylerde ise astar olarak MERS PRIMER PU-2K tercih edilmelidir. Emici olmayan metal, seramik veya eski kaplama gibi yüzeylerde ise MERS PRIMER PU-2K kullanılmalıdır. Uygulama fırça veya rulo ile yapılır, katlar arasındaki bekleme süresi 48 saati aşmamalıdır, eğer aşarsa ve katmanlar arası yapışmadan emin değilseniz MERS PRIMER 08 kullanınız.

## KARIŞTIRMA

**MERS PUR-20;** kullanılmadan önce ambalaj açılarak düşük devirli bir karıştırıcı ile birkaç dakika karıştırılmalıdır.

## UYGULAMA

**MERS PUR-20;** Astarlanan yüzeye dökülerek ve tüm yüzey kaplanana kadar rulo ya da fırça yardımı ile min. iki kat sürülmelidir. İlk kat uygulandıktan sonra min. 12, max. 24 saat içinde ikinci kat uygulanmalıdır, katlar arası bekleme 48 saati geçmemelidir. Uygulama sonrası kullanılan aletler 2 saat içerisinde temizlenmelidir.

## SARFIYAT

Her kat için min.  $0,6 - 0,75 \text{ kg/m}^2$   
En az iki kat uygulanmalı  
Toplam teorik sarfiyat  $1,2-1,5 \text{ kg/m}^2$  dir

## AMBALAJ VE RAF ÖMRÜ

### 25 Kg

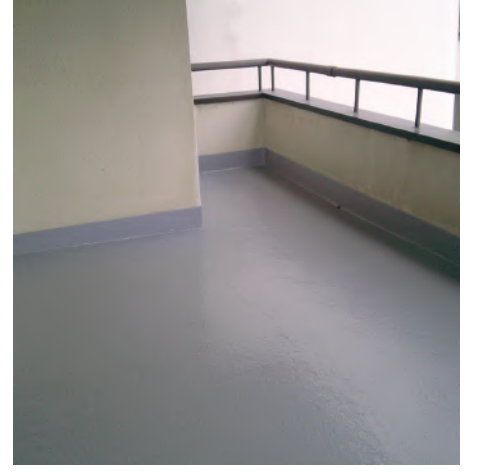
Açılmamış orijinal ambalajında,  $5^{\circ}\text{C}$  ile  $25^{\circ}\text{C}$  arası sıcaklıktaki kuru ortamlarda minimum 12 ay saklanabilir. Açılan malzeme mümkün olduğunca en kısa sürede kullanılmalıdır.

## GÜVENLİK UYARILARI

Uygulama sırasında sigara içilmemeli ve çıplak alevden uzakta, iyi havalandırılmış ortamlarda çalışılmalıdır. Eller ve gözler eldiven ve koruyucu gözlüklerle korunmalıdır. Malzemenin gözle teması halinde gözler bol su ile durulanmalı ve derhal bir doktora başvurulmalıdır. Çözücülerin havadan daha ağır olduğu ve bu nedenle zemin üzerinde dolanım yapacağı unutulmamalıdır. Satıcınızdan Güvenlik Bilgi Formunu (MSDS) isteyiniz.

## NOT

Bu bir ürün tanım açıklaması değildir, tüm bilgiler iyi bir güven çerçevesinde verilmiştir. Kullanım şartlarının üreticinin kontrolünün dışında olmasından dolayı, iş bu bilgiler garanti dışıdır, ima edilsin veya edilmesin ve herhangi bilginin uygunluğunun son değerlendirmesi veya düşünülen materyal kullanımı, kullanım şekli ve patentlerde ihlal olup olmadığı; tamamen kullanıcı sorumluluğundadır. Üretici, ürün kullanımında kapsama alanı / sarfiyat, performans veya hasar ile ilgili hiçbir sorumluluğu üstüne almaz. Özel şartlardaki uygulamalar için detaylı tavsiyeler/öneriler almak için Merspol'e başvurun. Bu teknik doküman, yenisi basılıncaya kadar geçerli olup eski basımları hükümsüz kılar.



### TEKNİK ÖZELLİKLER

<b>Kaplama Tipi</b>	Tek Bileşenli Poliüretan
<b>Renk</b>	Gri
<b>Yoğunluk ASTM D 1475/EN ISO 2811-1(20°C)</b>	1,40 - 1,50 gr/cm <sup>3</sup>
<b>Viskozite ASTM D 2196/EN ISO 3219(25°C)</b>	3000-5000cp
<b>Ambalaj</b>	25 Kg
<b>Su Buharı Geçirgenliği (ASTM E 96)</b>	0,8 gr/m <sup>2</sup> saat
<b>Parlaklık</b>	Yarı Parlak
<b>Uygulama Sıcaklığı</b>	+5°C ile +35°C
<b>İnceltme</b>	Önerilmez
<b>Isı Dayanımı</b>	80°C de 100 gün & 200°C Kuru ani ısı
<b>Raf Ömrü</b>	12 ay
<b>Teorik Sarfiyat</b>	1,2-1,5 kg/m <sup>2</sup>
<b>Sertlik ASTM D2240, DIN 53505, ISO R 868</b>	60 (Shore A)
<b>Kopma Genleşme Yüzdesi (23°C)(ASTM D 412)</b>	≥ %400
<b>QUV (ASTM G53)</b>	2000 saat
<b>Kopma Mukavemeti (23°C)(ASTM D 412)</b>	≥ 5 N/mm <sup>2</sup>
<b>Betona Yapışma (23°C)(ASTM D 903)</b>	≥ 2 N/mm <sup>2</sup>
<b>Uygulama metodu</b>	Rulo, Fırça veya Havasız Sprey
<b>Kuruma zamanı</b> Kap ömrü ve kuruma zamanı hava şartlarına göre değişkenlik gösterir.	23°C, %55 RH <b>Kuruma Zamanı:</b> 4 saat <b>Yeniden Kat Atma:</b> 8-24 saat <b>Tam Kuruma:</b> 7 gün

## ÜRÜN TANIMI

**MERS BTP-2K;** İki bileşenli, poliüretan esaslı ve bitüm ihtiva eden, elastik, soğuk uygulanan sıvı membrandır. Uygulandığı hemen her türlü yüzeye mükemmel yapışarak yüksek elastikliğe sahip bir film oluşturur.

## AVANTAJLARI

- Kolay uygulanır.
- Uygulanan alanda hiçbir şekilde su sızıntısı ve bağlantı oluşturmaz.
- Esnekliği oldukça yüksektir.
- Bitki Kökü dayanımı test raporu vardır.
- Durgun suya ve donmaya dayanıklıdır.
- Su buharını engeller.
- Çatlak köprüleme özelliğine sahiptir.
- Astarlı ve astarsız her yüzeye etkin şekilde yapışır.
- Geniş ısı aralığında ısı direnci performansı -40°C ila 90°C arasındadır.
- Soğuğa karşı dirençlidir. Film -40°C'a kadar elastikliğini korur.
- Kimyasallara karşı etkin direnç sağlar.
- Derz malzemesi olarak da kullanılabilir.
- Mekanik özellikleri mükemmeldir, uzama, gerilme, yırtılma ve aşınma dayanımı yüksektir.

## KULLANIM YERLERİ

- Su tankları (içme suyu depoları hariç),
- Zeminler,
- Temeller,
- Köprü platformları,
- Aç-Kapa tüneller,
- Banyo, teras ve çatılarda fayans altına uygulanır.
- Beton yapılar,
- İstinat duvarları,
- Alçı ve çimento paneller,
- EPDM membranlar.
- Asfalt membranlar.
- Yeşil çatılar ve bitki tarhları
- Hafif çatılar (metal veya lifli çimentodan yapıma)

## YÜZEY HAZIRLAMA

**MERS BTP-2K;** Tüm yüzeylerden uygulama öncesi yağ, gres, parafin atıkları, çimento şerbeti, gevşek parçacıklar, kalıp ayırıcı ajanlar, kürlenmiş eski membranlar ve aderansı zayıflatacak bunlar gibi etkenler yüzeyden arındırılmalıdır. Yüzey mümkünse yüksek basınçlı su ile yıkanarak temizlenmeli ve kurutulmalıdır; Yüzey bozuklukları uygun ürünler ile tamir edilmelidir.

## ASTARLAMA

**MERS BTP-2K;** Beton, çimento, şap, ahşap gibi emici yüzeyler için MERS PRIMER PU-1K kullanılmalıdır. (bu yüzeylerde nem max %5 olmalıdır) Nemli yüzeylerde ise astar olarak MERS PRIMER PU-2K tercih edilmelidir. Emici olmayan metal, seramik veya eski kaplama gibi yüzeylerde ise MERS PRIMER PU-2K kullanılmalıdır. Uygulama fırça veya rulo ile yapılır, katlar arasındaki bekleme süresi 48 saati aşmamalıdır, eğer aşarsa ve katmanlar arası yapışmadan emin değilseniz MERS PRIMER 08 kullanınız.

## KARIŞTIRMA

**MERS BTP-2K;** Komponentler önce ayrı ayrı düşük devirli bir karıştırıcı ile karıştırılıp birleştirilir. Birleştirilen A+B komponentler yine düşük devirli karıştırıcı ile birkaç dakika karıştırılarak kullanıma hazır hale getirilir. Hazırlanan karışım 20°C derecede kullanma süresi 30-35 dakikadır, hava sıcaklıklarındaki değişim ile doğru orantılı olarak kullanma süresi değişkenlik gösterir.

## UYGULAMA

**MERS BTP-2K;** Astarlanan yüzeye dökülerek ve tüm yüzey kaplanana kadar rulo, spatula ya da fırça yardımı ile min. iki kat sürülmelidir. İlk kat uygulandıktan sonra min. 12, max. 24 saat içinde ikinci kat uygulanmalıdır, katlar arası bekleme 48 saati geçmemelidir. Uygulama sonrası kullanılan aletler 2 saat içerisinde temizlenmelidir. Kalın tek kat olarakda uygulama yapılabilir bu durumda kirpi rulo kullanılmalıdır, min. 1,5 - 2,0 lt/m<sup>2</sup> uygulanmalıdır.

## SARFIYAT

Her kat için min. 0,75 - 1,00 lt/m<sup>2</sup>

En az iki kat uygulanmalı

Toplam teorik sarfiyat 1,5 - 2,0 lt/m<sup>2</sup> dir

## AMBALAJ VE RAF ÖMRÜ

20 Lt + 20 Lt

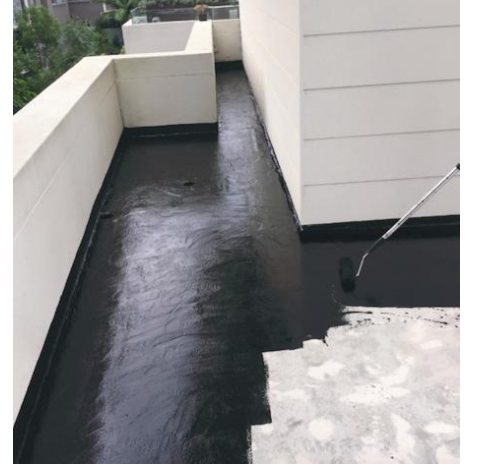
Açılmamış orijinal ambalajında, 5°C ile 25°C arası sıcaklıktaki kuru ortamlarda minimum 12 ay saklanabilir. Açılan malzeme mümkün olduğunca en kısa sürede kullanılmalıdır.

## GÜVENLİK UYARILARI

Uygulama sırasında sigara içilmemeli ve çıplak alevden uzakta, iyi havalandırılmış ortamlarda çalışılmalıdır. Eller ve gözler eldiven ve koruyucu gözlüklerle korunmalıdır. Malzemenin gözle teması halinde gözler bol su ile durulanmalı ve derhal bir doktora başvurulmalıdır. Çözücülerin havadan daha ağır olduğu ve bu nedenle zemin üzerinde dolanım yapacağı unutulmamalıdır. Satıcınızdan Güvenlik Bilgi Formunu (MSDS) isteyiniz.

## NOT

Bu bir ürün tanım açıklaması değildir, tüm bilgiler iyi bir güven çerçevesinde verilmiştir. Kullanım şartlarının üreticinin kontrolünün dışında olmasından dolayı, iş bu bilgiler garanti dışıdır, ima edilsin veya edilmesin ve herhangi bilginin uygunluğunun son değerlendirmesi veya düşünülen materyal kullanımı, kullanım şekli ve patentlerde ihlal olup olmadığı; tamamen kullanıcı sorumluluğundadır. Üretici, ürün kullanımında kapsama alanı / sarfiyat, performans veya hasar ile ilgili hiçbir sorumluluğu üstüne almaz. Özel şartlardaki uygulamalar için detaylı tavsiyeler/öneriler almak için Merspol'e başvurun. Bu teknik doküman, yenisi basılıncaya kadar geçerli olup eski basımları hükümsüz kılar.



### TEKNİK ÖZELLİKLER

<b>Kaplama Tipi</b>	Bitüm - Poliüretan
<b>Renk</b>	Siyah
<b>Yoğunluk ASTM D 1475/EN ISO 2811-1(20°C)</b>	1 gr/cm <sup>3</sup> ±0.02
<b>Viskozite ASTM D 2196/EN ISO 3219(25°C)</b>	3000-3500cp (A+B)
<b>Ambalaj</b>	20 (A) Lt + 20 (B) Lt
<b>Karışım Oranı</b>	1/1 hacimce
<b>Parlaklık</b>	Yarı Parlak
<b>Uygulama Sıcaklığı</b>	+5 °C ile +35 °C
<b>İnceltme</b>	Önerilmez
<b>Isı Dayanımı</b>	80 °C de 200 gün & 150 °C Kuru ani ısı
<b>Raf Ömrü</b>	12 ay
<b>Bitki Kökü Dayanımı</b>	Geçti
<b>Teorik Sarfiyat</b>	1,5-2,0 lt/m <sup>2</sup>
<b>Sertlik ASTM D2240, DIN 53505, ISO R 868</b>	35 (Shore A)
<b>Kopma Genleşme Yüzdesi (23°C)(ASTM D 412)</b>	≥ %2000
<b>QUV (ASTM G53)</b>	1000 saat
<b>Kap Ömrü (20°C)</b>	30 dk
<b>Kopma Mukavemeti (23°C)(ASTM D 412)</b>	≥ 2 N/mm <sup>2</sup>
<b>Betona Yapışma (23°C)(ASTM D 903)</b>	≥ 1 N/mm <sup>2</sup>
<b>Uygulama metodu</b>	Rulo, Fırça ve Havasız Sprey
<b>Kuruma zamanı</b> Kap ömrü ve kuruma zamanı hava şartlarına göre değişkenlik gösterir.	23 °C, %55 RH <b>Kuruma Zamanı:</b> 4 saat <b>Yeniden Kat Atma:</b> 6 - 24 saat <b>Tam Kuruma:</b> 7 gün



## ÜRÜN TANIMI

**MERS BTP-1K FC;** hızlı kürlenene, tek bileşenli, bitümle zenginleştirilmiş poliüretan esaslı likit bir su yalıtım malzemesidir. Her türlü yüzeye güçlü bir şekilde yapışarak elastik bir film oluşturur.

## AVANTAJLARI

- Hızlı kürlenir.
- Kolay uygulanır (fırça veya spatula ile).
- Uygulandığında, ek yeri oluşmasına veya sızıntı ihtimaline yer vermeyen tek parça halinde bir yalıtım oluşturur.
- Geniş ısı aralığında ısı direnci performansı  $-40^{\circ}\text{C}$  ile  $+90^{\circ}\text{C}$  arasındadır.
- Kimyasallara karşı dirençlidir.
- Su buharına karşı geçirgenliği etkindir. Nefes alan bir yapıya sahip olduğundan katman altında nem birikimi oluşturmaz.

## KULLANIM YERLERİ

- Temeller ve perdeler,
- Teras, çatı ve balkonlarda
- Islak hacimler,
- Zeminler,
- Kaplama altı alanlar,
- Asfalt membranlar,

## YÜZEY HAZIRLAMA

**MERS BTP-1K FC;** Tüm yüzeylerden uygulama öncesi yağ, gres, parafin atıkları, çimento şerbeti, gevşek parçacıklar, kalıp ayırıcı ajanlar, kürlenmiş eski membranlar ve aderansı zayıflatacak bunlar gibi etkenler yüzeyden arındırılmalıdır. Yüzey mümkünse yüksek basınçlı su ile yıkanarak temizlenmeli ve kurutulmalıdır; Yüzey bozuklukları uygun ürünler ile tamir edilmelidir.

## ASTARLAMA

**MERS BTP-1K FC;** Beton, çimento, şap, ahşap gibi emici yüzeyler için MERS PRIMER PU-1K kullanılmalıdır. (bu yüzeylerde nem max %5 olmalıdır) Nemli yüzeylerde ise astar olarak MERS PRIMER PU-2K tercih edilmelidir. Emici olmayan metal, seramik veya eski kaplama gibi yüzeylerde ise MERS PRIMER PU-2K kullanılmalıdır. Uygulama fırça veya rulo ile yapılır, katlar arasındaki bekleme süresi 48 saati aşmamalıdır, eğer aşarsa ve katmanlar arası yapışmadan emin değilseniz MERS PRIMER 08 kullanınız.

## KARIŞTIRMA

**MERS BTP-1K FC;** kullanılmadan önce ambalaj açılarak düşük devirli bir karıştırıcı ile birkaç dakika karıştırılmalıdır.

## UYGULAMA

**MERS BTP-1K FC;** Astarlanan yüzeye dökülerek ve tüm yüzey kaplanana kadar rulo ya da fırça yardımı ile min. iki kat sürülmelidir. İlk kat uygulandıktan sonra min. 4 max. 8 saat içinde ikinci kat uygulanmalıdır. Uygulama sonrası kullanılan aletler 2 saat içerisinde temizlenmelidir. Havasız sprey ile uygulama yapılması gereken durumlarda bir miktar solvent ilave edilebilir.

## SARFIYAT

Toplam teorik sarfiyat  $1,50 - 2,00 \text{ kg/m}^2$  dir

## AMBALAJ VE RAF ÖMRÜ

25 Kg

Açılmamış orijinal ambalajında,  $5^{\circ}\text{C}$  ile  $25^{\circ}\text{C}$  arası sıcaklıktaki kuru ortamlarda minimum 9 ay saklanabilir.

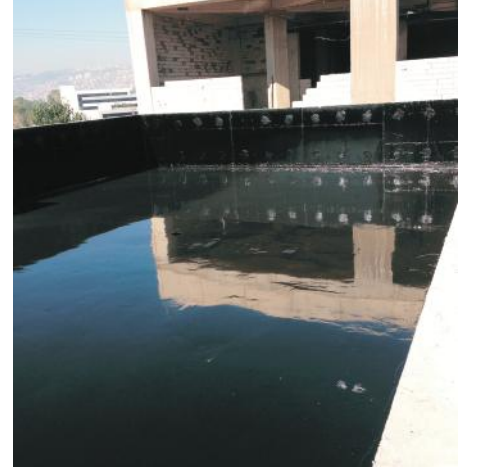
Açılan malzeme mümkün olduğunca en kısa sürede kullanılmalıdır.

## GÜVENLİK UYARILARI

Uygulama sırasında sigara içilmemeli ve çıplak alevden uzakta, iyi havalandırılmış ortamlarda çalışılmalıdır. Eller ve gözler eldiven ve koruyucu gözlüklerle korunmalıdır. Malzemenin gözle teması halinde gözler bol su ile durulanmalı ve derhal bir doktora başvurulmalıdır. Çözücülerin havadan daha ağır olduğu ve bu nedenle zemin üzerinde dolanım yapacağı unutulmamalıdır. Satıcınızdan Güvenlik Bilgi Formunu (MSDS) isteyiniz.

## NOT

Bu bir ürün tanım açıklaması değildir, tüm bilgiler iyi bir güven çerçevesinde verilmiştir. Kullanım şartlarının üreticinin kontrolünün dışında olmasından dolayı, iş bu bilgiler garanti dışıdır, ima edilsin veya edilmesin ve herhangi bir bilginin uygunluğunun son değerlendirmesi veya düşünülen materyal kullanımı, kullanım şekli ve patentlerde ihlal olup olmadığı; tamamen kullanıcı sorumluluğundadır. Üretici, ürün kullanımında kapsama alanı / sarfiyat, performans veya hasar ile ilgili hiçbir sorumluluğu üstüne almaz. Özel şartlardaki uygulamalar için detaylı tavsiyeler/öneriler almak için Merspol'e başvurun. Bu teknik doküman, yenisi basılıncaya kadar geçerli olup eski basımları hükümsüz kılar.



### TEKNİK ÖZELLİKLER

<b>Kaplama Tipi</b>	Tek Bileşenli Poliüretan-Bitüm
<b>Renk</b>	Koyu Kahve / Siyah
<b>Yoğunluk ASTM D 1475/EN ISO 2811-1(20°C)</b>	1,30 gr/cm <sup>3</sup> ±0.05
<b>Viskozite ASTM D 2196/EN ISO 3219(25°C)</b>	3.500 - 5.500cp
<b>Ambalaj</b>	25 Kg
<b>Su Buharı Geçirgenliği (ASTM E 96)</b>	0,8 gr/m <sup>2</sup> saat
<b>Parlaklık</b>	Yarı Parlak
<b>Uygulama Sıcaklığı</b>	+5°C ile +35°C
<b>İnceltme</b>	Sprey uygulamaları için inceltilebilir
<b>Isı Dayanımı</b>	80°C de 200 gün & 150°C Kuru ani ısı
<b>Raf Ömrü</b>	9 ay
<b>Teorik Sarfiyat</b>	1,50 - 2,00 kg/m <sup>2</sup>
<b>Sertlik ASTM D2240, DIN 53505, ISO R 868</b>	60 (Shore A)
<b>Kopma Genleşme Yüzdesi (23°C)(ASTM D 412)</b>	≥ %600
<b>Kopma Mukavemeti (23°C)(ASTM D 412)</b>	≥ 2 N/mm <sup>2</sup>
<b>Betona Yapışma (23°C)(ASTM D 903)</b>	≥ 1,5 N/mm <sup>2</sup>
<b>Uygulama metodu</b>	Rulo, Fırça veya Havasız sprej
<b>Kuruma zamanı</b> Kap ömrü ve kuruma zamanı hava şartlarına göre değişkenlik gösterir.	23 °C , %55 RH <b>Kuruma Zamanı:</b> 2 saat <b>Yeniden Kat Atma:</b> 4-6 saat <b>Tam Kuruma:</b> 7 gün

## ÜRÜN TANIMI

**MERS COLD POLYUREA;** Çift bileşenli, hızlı kürlenene, soğuk uygulamalı poliürea su yalıtım malzemesi.

## AVANTAJLARI

- Kolay uygulanır (fırça veya rulo ile).
- Uygulandığında, ek yeri oluşmasına veya sızıntı ihtimaline yer vermeyen tek parça halinde bir film oluşturur.
- Elastomerik Hidrofobik yapıya sahiptir.
- Su buharına karşı geçirgenliği etkindir. Nefes alan bir yapıya sahip olduğundan katman altında nem birikimi oluşturmaz.
- Yalıtım herhangi bir şekilde zarar görse bile, zarar gören kısım kısa sürede kolayca tamir edilebilir.
- Kimyasallara karşı dirençlidir.
- Hızlı kürlenir.

## KULLANIM YERLERİ

- Teraslar ve Balkonlar,
- Islak hacimler,
- Zeminler,
- Kaplama altı alanlar,
- Betonarme yapılar.

## YÜZEY HAZIRLAMA

**MERS COLD POLYUREA;** Tüm yüzeylerden uygulama öncesi yağ, gres, parafin atıkları, çimento şerbeti, gevşek parçacıklar, kalıp ayırıcı ajanlar, kürlenmiş eski membranlar ve aderansı zayıflatacak bunlar gibi etkenler yüzeyden arındırılmalıdır. Yüzey mümkünse yüksek basınçlı su ile yıkanarak temizlenmeli ve kurutulmalıdır; Yüzey bozuklukları uygun ürünler ile tamir edilmelidir.

## ASTARLAMA

**MERS COLD POLYUREA;** Beton, çimento, şap, ahşap gibi emici yüzeyler için MERS PRIMER PU-1K kullanılmalıdır. (bu yüzeylerde nem max %5 olmalıdır) Nemli yüzeylerde ise astar olarak MERS PRIMER PU-2K tercih edilmelidir. Emici olmayan metal, seramik veya eski kaplama gibi yüzeylerde ise MERS PRIMER PU-2K kullanılmalıdır. Uygulama fırça veya rulo ile yapılır, katlar arasındaki bekleme süresi 48 saati aşmamalıdır, eğer aşarsa ve katmanlar arası yapışmadan emin değilseniz MERS PRIMER 08 kullanınız.

## KARIŞTIRMA

**MERS COLD POLYUREA;** Kullanılmadan önce ambalaj açılarak düşük devirli bir karıştırıcı ile birkaç dakika karıştırılmalıdır. B component A komponentin içerisine konularak 3-5 dakika düşük devirde karışım yapıldıktan sonra uygulama yapılmalıdır.

## UYGULAMA

**MERS COLD POLYUREA;** Astarlanan yüzeye dökülerek ve tüm yüzey kaplanana kadar rulo ya da fırça yardımı ile tek katta sürülmesi önerilir. İlk kat uygulandıktan sonra ikinci kat gerekli görülmesi halinde 3 saat içinde ikinci kat uygulanmalıdır, katlar arası bekleme max. 3-4 saati geçmemelidir. Uygulama sonrası kullanılan aletler 2 saat içerisinde temizlenmelidir. Havasız sprey ile uygulama yapılması gereken durumlarda bir miktar solvent ilave edilebilir.

## SARFIYAT

**MERS COLD POLYUREA;** genellikle tek kat uygulama yeterlidir. Min. 1,5 - 2,0 kg/m<sup>2</sup> uygulanma yapılmalı.

## AMBALAJ VE RAF ÖMRÜ

25 Kg (A Komp.) - 1,5 Kg (B Komp.)

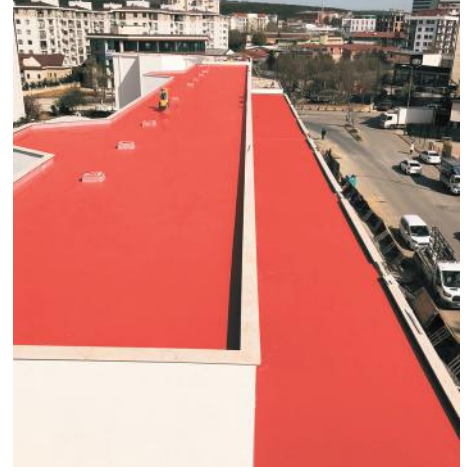
Açılmamış orijinal ambalajında, 5°C ile 25°C arası sıcaklıktaki kuru ortamlarda minimum 10 ay saklanabilir. Açılan malzeme mümkün olduğunca en kısa sürede kullanılmalıdır.

## GÜVENLİK UYARILARI

Uygulama sırasında sigara içilmemeli ve çıplak alevden uzakta, iyi havalandırılmış ortamlarda çalışılmalıdır. Eller ve gözler eldiven ve koruyucu gözlüklerle korunmalıdır. Malzemenin gözle teması halinde gözler bol su ile durulanmalı ve derhal bir doktora başvurulmalıdır. Çözücülerin havadan daha ağır olduğu ve bu nedenle zemin üzerinde dolanım yapacağı unutulmamalıdır. Satıcınızdan Güvenlik Bilgi Formunu (MSDS) isteyiniz.

## NOT

Bu bir ürün tanım açıklaması değildir, tüm bilgiler iyi bir güven çerçevesinde verilmiştir. Kullanım şartlarının üreticinin kontrolünün dışında olmasından dolayı, iş bu bilgiler garanti dışıdır, ima edilsin veya edilmesin ve herhangi bir bilginin uygunluğunun son değerlendirmesi veya düşünülen materyal kullanımı, kullanım şekli ve patentlerde ihlal olup olmadığı; tamamen kullanıcı sorumluluğundadır. Üretici, ürün kullanımında kapsama alanı / sarfiyat, performans veya hasar ile ilgili hiçbir sorumluluğu üstüne almaz. Özel şartlardaki uygulamalar için detaylı tavsiyeler/öneriler almak için Merspol'e başvurun. Bu teknik doküman, yenisi basılıncaya kadar geçerli olup eski basımları hükümsüz kılar.



### TEKNİK ÖZELLİKLER

<b>Kaplama Tipi</b>	Poliürea
<b>Renk</b>	Kırmızı
<b>Yoğunluk ASTM D 1475/EN ISO 2811-1(20°C)</b>	1,30 - 1,40 gr/cm <sup>3</sup>
<b>Viskozite ASTM D 2196/EN ISO 3219(25°C)</b>	3.000 - 6.000cp
<b>Ambalaj</b>	A Komponent 25 Kg B Komponent 1,5 Kg
<b>Su Buharı Geçirgenliği (ASTM E 96)</b>	0,8 gr/m <sup>2</sup> saat
<b>Parlaklık</b>	Yarı Parlak
<b>Uygulama Sıcaklığı</b>	+5°C ile +35°C
<b>İnceltme</b>	Önerilmez
<b>Isı Dayanımı</b>	80°C de 200 gün & 150°C Kuru ani ısı
<b>Raf Ömrü</b>	10 ay
<b>Teorik Sarfiyat</b>	1,5-2 kg/m <sup>2</sup>
<b>Sertlik ASTM D2240, DIN 53505, ISO R 868</b>	40 (Shore A)
<b>Kopma Genleşme Yüzdesi (23°C)(ASTM D 412)</b>	≥ %600
<b>Kap Ömrü (23°C)</b>	45 dk
<b>Kopma Mukavemeti (23°C)(ASTM D 412)</b>	≥ 8 N/mm <sup>2</sup>
<b>Betona Yapışma (23°C)(ASTM D 903)</b>	≥ 2,2 N/mm <sup>2</sup>
<b>Uygulama metodu</b>	Rulo, Fırça veya Çekpas
<b>Kuruma zamanı</b> Kap ömrü ve kuruma zamanı hava şartlarına göre değişkenlik gösterir.	23 °C, %55 RH <b>Kuruma Zamanı:</b> 2-3 saat <b>Yeniden Kat Atma:</b> Max 4 saat <b>Tam Kuruma:</b> 7 gün

## ÜRÜN TANIMI

**MERSEAL PU 25;** tek bileşenli, düşük modüllü, havadaki nemle kürlenmiş poliüretan derz dolgu mastiğidir.

## AVANTAJLARI

- Astarlı veya astarsız her tip yüzeye mükemmel yapışır.
- Kolay uygulanabilir ve yüzeyi düzeltilebilir.
- Kimyasal direnci mükemmeldir.
- Kimyasallarla işlem gören su depoları ve yüzme havuzlarındaki derz sistemlerinin yalıtımı için uygundur.
- Üzeri boyanabilir.
- Akma yapmaz, tiksotropik özelliktedir.
- Kuruduktan sonra su sızdırmaz.
- Uv ışınlarına karşı dirençlidir.

## KULLANIM YERLERİ

- Derz dolgusu olarak,
- Beton tabakaların dilatasyonlarında,
- Prefabrik panellerde,
- Yatay ve düşey dilatasyon derzlerinde,
- Su depoları ve yüzme havuzlarında,
- PVC, ahşap, metal, alüminyum ve plastik doğramalarda,
- Sulama kanallarında,
- Çatı ve teras dilatasyonlarında,
- Dış cephelerde kullanıma uygundur.

## YÜZEY HAZIRLAMA

**MERSEAL PU 25;** Derzi iyice temizleyiniz ve alt katmanı yağ, gres, yakıt, parafin ve silikon gibi kalıntılardan tamamen arındırınız. Genelde astar gerektirmez. Çok gözenekli ve sağlam olmayan alt katman uygulamalarında, yüzey, betonu güçlendiren aynı zamanda da mastik uygulaması için dayanıklı ve kalıcı bir alt katman oluşturan astar uygulanması gerekmektedir. Böyle durumlarda astar olarak MERS PRIMER PU-1K, nemli yüzeyler için MERS PRIMER PU-2K kullanılması önerilir.

## UYGULAMA

**MERSEAL PU 25;** Derz dolgu fitili derzin içine uygun ve itinalı bir şekilde yerleştirildikten sonra macun uygulama tabancasına yerleştirilir ve ambalajı en uç noktadan kesilir. Uygun ve doğru miktarda akış elde edecek şekilde kesilmiş olan enjektör tabancaya adapte edilir. Malzeme derzin içine havanın geçmesine meydan vermeden uygulanır. Geniş derzlerde, macunun kenar ve tabanlarla temasının tam olabilmesi için tabancayla birden fazla uygulama yapmak gerekmektedir. Uygulamaya müteakip anında malzemenin düzleşmesinin yapılması gereklidir. Minimum 10 mm derinlik içine uygulama yapılır, genişliğin derinliğe oranı 2:1 olmalıdır.

Ambalaj: 600 ml

## SARFIYAT

DERZ DERİNLİĞİ	DERZ GENİŞLİĞİ			
	10 mm	15 mm	20 mm	25 mm
10 mm	6 mt	4 mt	3 mt	2,4 mt

Örnek sarfiyat tablosundaki sarfiyatlar teoriktir. Polietilen fitilin yerleştirme şekline ve derz genişliğine göre sarfiyatlar değişir.

## GÜVENLİK UYARILARI

Uygulama sırasında sigara içilmemeli ve çıplak alevden uzakta, iyi havalandırılmış ortamlarda çalışılmalıdır. Eller ve gözler eldiven ve koruyucu gözlüklerle korunmalıdır. Malzemenin gözle teması halinde gözler bol su ile durulanmalı ve derhal bir doktora başvurulmalıdır. Çözücülerin havadan daha ağır olduğu ve bu nedenle zemin üzerinde dolanım yapacağı unutulmamalıdır. Satıcınızdan Güvenlik Bilgi Formunu (MSDS) isteyiniz.

## NOT

Bu bir ürün tanım açıklaması değildir, tüm bilgiler iyi bir güven çerçevesinde verilmiştir. Kullanım şartlarının üreticinin kontrolünün dışında olmasından dolayı, iş bu bilgiler garanti dışıdır, ima edilsin veya edilmesin ve herhangi bir bilginin uygunluğunun son değerlendirmesi veya düşünülen materyal kullanımı, kullanım şekli ve patentlerde ihlal olup olmadığı; tamamen kullanıcı sorumluluğundadır. Üretici, ürün kullanımında kapsama alanı / sarfiyat, performans veya hasar ile ilgili hiçbir sorumluluğu üstüne almaz. Özel şartlardaki uygulamalar için detaylı tavsiyeler/öneriler almak için Merspol'e başvurun. Bu teknik doküman, yenisi basılıncaya kadar geçerli olup eski basımları hükümsüz kılar.



### TEKNİK ÖZELLİKLER

<b>Kaplama Tipi</b>	Tek Bileşenli Poliüretan Mastik
<b>Renk</b>	Beyaz, Gri
<b>Yoğunluk ASTM D 1475/EN ISO 2811-1(20°C)</b>	1,25 gr/cm <sup>3</sup> ±0,03
<b>Ambalaj</b>	600 ml
<b>Servis Isısı</b>	-30 °C ile +80 °C
<b>Kürlenme Oranı (mm/gün)</b>	1 mm
<b>Uygulama Sıcaklığı</b>	+5 °C ile +35 °C
<b>%100 Esnemedede Modülüs (ISO 8339)</b>	0,3 N/ mm <sup>2</sup>
<b>Raf Ömrü</b>	12 ay
<b>Sertlik ASTM D2240, DIN 53505, ISO R 868</b>	± 5 (25 Shore A)
<b>Kopma Genleşme Yüzdesi (23°C)(ASTM D 412)</b>	≥ %600
<b>Betona Yapışma (23°C)(ASTM D 903)</b>	> 2 N/ mm <sup>2</sup>
<b>Kuruma zamanı</b> Kap ömrü ve kuruma zamanı hava şartlarına göre değişkenlik gösterir	23°C , %55 RH <b>Dokunma Kuruluğu:</b> 60 - 90 dk <b>Kuruma Zamanı:</b> 2mm / 24 saat

## ÜRÜN TANIMI

**MERSEAL PU 40;** tek bileşenli, yüksek modüllü sızdırmazlık ve yapıştırma uygulamaları için geliştirilmiş havadaki nemle kürlenmiş poliüretan derz dolgu malzemesidir.

## AVANTAJLARI

- Bir çok malzemeye çok iyi yapışma
- Kolay uygulanabilir ve yüzeyi düzeltilebilir.
- Kimyasal direnci mükemmeldir.
- Kimyasallarla işlem gören su depoları ve yüzme havuzlarındaki derz sistemlerinin yalıtımı için uygundur.
- Üzeri boyanabilir.
- Akma yapmaz, tiksotropik özelliktedir.
- Kuruduktan sonra su sızdırmaz.
- Hızlı kürlenir.
- UV ışınlarına karşı dirençlidir.

## KULLANIM YERLERİ

- Otomotiv ve marin sektöründe,
- İnşaat sektöründeki tüm yapıştırma ve sızdırmazlık alanlarında,
- Prefabrik panellerde,
- Araba, karavan vb. araçların imalatında,
- Dış cephe kaplamalarının yapıştırılmasında,
- PVC, ahşap, metal, alüminyum ve plastik doğramalarda,
- Havalandırma kanalları, klima ve yağmur olukları montajında,
- Çatı ve teras dilatasyonlarında,

## YÜZEY HAZIRLAMA

**MERSEAL PU 40;** Derzi iyice temizleyiniz ve alt katmanı yağ, gres, yakıt, parafin ve silikon gibi kalıntılardan tamamen arındırınız. Genelde astar gerektirmez. Çok gözenekli ve sağlam olmayan alt katman uygulamalarında, yüzey, betonu güçlendiren aynı zamanda da mastik uygulaması için dayanıklı ve kalıcı bir alt katman oluşturan astar uygulanması gerekmektedir. Böyle durumlarda astar olarak MERS PRIMER PU-1K, nemli yüzeyler için MERS PRIMER PU-2K kullanılması önerilir.

## UYGULAMA

**MERSEAL PU 40;** Derz dolgu fitili derzin içine uygun ve itinalı bir şekilde yerleştirildikten sonra macun uygulama tabancasına yerleştirilir ve ambalajı en uç noktadan kesilir. Uygun ve doğru miktarda akış elde edecek şekilde kesilmiş olan enjektör tabancaya adapte edilir. Malzeme derzin içine havanın geçmesine meydan vermeden uygulanır. Geniş derzlerde, macunun kenar ve tabanlarla temasının tam olabilmesi için tabancayla birden fazla uygulama yapmak gerekmektedir. Uygulamaya müteakip anında malzemenin düzleşmesinin yapılması gereklidir. Minimum 10 mm derinlik içine uygulama yapılır, genişliğin derinliğe oranı 2:1 olmalıdır.

Ambalaj: 600 ml

## SARFIYAT

DERZ DERİNLİĞİ	DERZ GENİŞLİĞİ			
	10 mm	15 mm	20 mm	25 mm
10 mm	6 mt	4 mt	3 mt	2,4 mt

Örnek sarfiyat tablosundaki sarfiyatlar teoriktir. Polietilen fitilin yerleştirme şekline ve derz genişliğine göre sarfiyatlar değişir.

## GÜVENLİK UYARILARI

Uygulama sırasında sigara içilmemeli ve çıplak alevden uzakta, iyi havalandırılmış ortamlarda çalışılmalıdır. Eller ve gözler eldiven ve koruyucu gözlüklerle korunmalıdır. Malzemenin gözle teması halinde gözler bol su ile durulanmalı ve derhal bir doktora başvurulmalıdır. Çözücülerin havadan daha ağır olduğu ve bu nedenle zemin üzerinde dolanım yapacağı unutulmamalıdır. Satıcınızdan Güvenlik Bilgi Formunu (MSDS) isteyiniz.

## NOT

Bu bir ürün tanım açıklaması değildir, tüm bilgiler iyi bir güven çerçevesinde verilmiştir. Kullanım şartlarının üreticinin kontrolünün dışında olmasından dolayı, iş bu bilgiler garanti dışıdır, ima edilsin veya edilmemesin ve herhangi bilginin uygunluğunun son değerlendirmesi veya düşünülen materyal kullanımı, kullanım şekli ve patentlerde ihlal olup olmadığı; tamamen kullanıcı sorumluluğundadır. Üretici, ürün kullanımında kapsama alanı / sarfiyat, performans veya hasar ile ilgili hiçbir sorumluluğu üstüne almaz. Özel şartlardaki uygulamalar için detaylı tavsiyeler/öneriler almak için Merspol'e başvurun. Bu teknik doküman, yenisi basılıncaya kadar geçerli olup eski basımları hükümsüz kılar.

**TEKNİK ÖZELLİKLER**

<b>Kaplama Tipi</b>	Tek Bileşenli Poliüretan Mastik
<b>Renk</b>	Beyaz, Gri
<b>Yoğunluk ASTM D 1475/EN ISO 2811-1(20°C)</b>	1,30 gr/cm <sup>3</sup> ±0,03
<b>Ambalaj</b>	600 ml
<b>Servis Isısı</b>	-30 °C ile +90 °C
<b>Kürlenme Oranı (mm/gün)</b>	2 mm/ 24 saat
<b>Uygulama Sıcaklığı</b>	+5 °C ile +35 °C
<b>%100 Esnemede Modülüs (ISO 8339)</b>	0,5 N/mm <sup>2</sup>
<b>Raf Ömrü</b>	12 ay
<b>Sertlik ASTM D2240, DIN 53505, ISO R 868</b>	40 ±5 (Shore A)
<b>Kopma Genleşme Yüzdesi (23°C)(ASTM D 412)</b>	≥ %700
<b>Betona Yapışma (23°C)(ASTM D 903)</b>	≤ 2 N/ mm <sup>2</sup>
<b>Akmaya Karşı Direnç (ISO 7390)</b>	≥ 3mm
<b>Kuruma zamanı</b> Kap ömrü ve kuruma zamanı hava şartlarına göre değişkenlik gösterir	23°C , %55 RH <b>Dokunma Kuruluşu:</b> 40 - 60 dk <b>Kuruma Zamanı:</b> 2mm / 24 saat



## ÜRÜN TANIMI

**MERSEAL PU 2KF**; iki bileşenli poliüretan esaslı yatay geniş derzler için geliştirilmiş yüksek performanslı derz dolgu mastiğidir.

## AVANTAJLARI

- Poliüretan esaslıdır.
- Solventsizdir.
- Geniş derzlerde dökerek yapılan uygulamalar için uygundur.
- Kolay uygulanır.
- Yağlara ve birçok kimyasal maddeye karşı dayanıklıdır.
- Esnekliğini kaybetmez.

## KULLANIM YERLERİ

- Beton tabakaların dilatasyonları,
- Prefabrik paneller,
- Yatay dilatasyon derzler,
- Su depoları ve yüzme havuzları derzleri,
- PVC, ahşap, metal, alüminyum ve plastik doğramalar,
- Sulama kanalları derzleri,
- Çatı ve teras dilatasyonları,
- Geniş dilatasyon derzleri,
- Havaalanı pist derzleri.

## YÜZEY HAZIRLAMA

**MERSEAL PU 2KF**; Derzi iyice temizleyiniz ve alt katmanı yağ, gres, yakıt, parafin ve silikon gibi kalıntılardan tamamen arındırınız. Çok gözenekli ve sağlam olmayan alt katman uygulamalarında, yüzey betonu güçlendiren aynı zamanda da mastik uygulaması için dayanıklı ve kalıcı bir alt katman oluşturan astar uygulanması gerekmektedir. Böyle durumlarda astar olarak MERS PRIMER PU-2K normal ve nemli yüzeyler için kullanılması önerilir.

## KARIŞTIRMA

**MERSEAL PU 2KF**; Komponentler önce ayrı ayrı düşük devirli bir karıştırıcı ile karıştırılıp birleştirilir. Birleştirilen A+B komponentler yine düşük devirli karıştırıcı ile birkaç dakika karıştırılarak kullanıma hazır hale getirilir. Hazırlanan karışım 20°C derecede kullanma süresi 30-35 dakikadır, hava sıcaklıklarındaki değişim ile doğru orantılı olarak kullanma süresi değişkenlik gösterir.

## UYGULAMA

**MERSEAL PU 2KF**; Derz dolgu fitili derzin içine uygun ve itinalı bir şekilde yerleştirildikten sonra hazırlanan karışım derze dökülerek uygulaması yapılır. Malzeme derzin içine havanın geçmesine meydan vermeden uygulanır. Geniş derzlerde, macunun kenar ve tabanlarla temasının tam olabilmesi için tabancayla birden fazla uygulama yapmak gerekmektedir. Uygulamaya müteakip anında malzemenin düzleminin yapılması gereklidir. Minimum 10 mm derinlik içine uygulama yapılır, genişliğin derinliğe oranı 2:1 olmalıdır.

## SARFIYAT

DERZ GENİŞLİĞİ (cm)	DERZ DERİNLİĞİ (cm)	YAKLAŞIK SARFIYAT (kg/mt)
2	1	0,35
4	2	1,10
8	2	2,20

Örnek sarfiyat tablosundaki sarfiyatlar teoriktir. Polietilen fitilin yerleştirme şekline ve derz genişliğine göre sarfiyatlar değişir.

## GÜVENLİK UYARILARI

Uygulama sırasında sigara içilmemeli ve çıplak alevden uzakta, iyi havalandırılmış ortamlarda çalışılmalıdır. Eller ve gözler eldiven ve koruyucu gözlüklerle korunmalıdır. Malzemenin gözle teması halinde gözler bol su ile durulanmalı ve derhal bir doktora başvurulmalıdır. Çözücülerin havadan daha ağır olduğu ve bu nedenle zemin üzerinde dolanım yapacağı unutulmamalıdır. Satıcınızdan Güvenlik Bilgi Formunu (MSDS) isteyiniz.

## NOT

Bu bir ürün tanım açıklaması değildir, tüm bilgiler iyi bir güven çerçevesinde verilmiştir. Kullanım şartlarının üreticinin kontrolünün dışında olmasından dolayı, iş bu bilgiler garanti dışıdır, ima edilsin veya edilmesin ve herhangi bilginin uygunluğunun son değerlendirmesi veya düşünülen materyal kullanımı, kullanım şekli ve patentlerde ihlal olup olmadığı; tamamen kullanıcı sorumluluğundadır. Üretici, ürün kullanımında kapsama alanı / sarfiyat, performans veya hasar ile ilgili hiçbir sorumluluğu üstüne almaz. Özel şartlardaki uygulamalar için detaylı tavsiyeler/öneriler almak için Merspol'e başvurun. Bu teknik doküman, yenisi basılıncaya kadar geçerli olup eski basımları hükümsüz kılar.



### TEKNİK ÖZELLİKLER

<b>Kaplama Tipi</b>	İki Bileşenli Poliüretan Mastik
<b>Renk</b>	Gri
<b>Yoğunluk ASTM D 1475/EN ISO 2811-1(20°C)</b>	1,40 gr/cm <sup>3</sup>
<b>Ambalaj</b>	8 Kg + 4 Kg
<b>Servis Isısı</b>	-40 °C ile +90 °C
<b>Kuruma Süresi (25 °C)</b>	6 Saat
<b>Uygulama Sıcaklığı</b>	+5 °C ile +35 °C
<b>İnceltme</b>	Önerilmez
<b>Karışım ömrü (Pot Life)(25 °C)</b>	40 dakika
<b>Raf Ömrü</b>	12 ay
<b>Sertlik ASTM D2240, DIN 53505, ISO R 868</b>	±25 (Shore A)
<b>Kopma Genleşme Yüzdesi (23°C)(ASTM D 412)</b>	≥ %500
<b>Esneme (DIN 52458)</b>	> 80
<b>QUV (ASTM G53)</b>	1000 Saat
<b>Betona Yapışma (23°C)(ASTM D 903)</b>	≥ 2 N/ mm <sup>2</sup>
<b>Uygulama Metodu</b>	Dökme
<b>Kuruma zamanı</b> Kap ömrü ve kuruma zamanı hava şartlarına göre değişkenlik gösterir	23°C, %55 RH <b>Dokunma Kuruluşu:</b> 5 saat <b>Kuruma Zamanı:</b> 5 - 12 saat <b>Tam Kuruma Zamanı:</b> 7 gün

## ÜRÜN TANIMI

**MERS PRIMER PU-1K;** Şeffaf, tek bileşenli, poliüretan esaslı astar malzemesidir.

## AVANTAJLARI

- Her türlü yüzeye mükemmel şekilde yapışır.
- Kolay uygulanır.
- Emici yüzeylerle mükemmel birleşme sağlar.
- Kısa sürede kurur.
- Yüzeyi mükemmel şekilde homojen olarak kaplayarak yüzeye emprenye olur.

## KULLANIM YERLERİ

- Beton,
- Sıva,
- Alçı yüzeyler,
- Ahşap vb.

## YÜZEY HAZIRLAMA

**MERS PRIMER PU-1K;** Tüm yüzeylerden uygulama öncesi yağ, gres, parafin atıkları, çimento şerbeti, gevşek parçacıklar, kalıp ayırıcı ajanlar, kürlenmiş eski membranlar ve aderansı zayıflatacak bunlar gibi etkenler yüzeyden arındırılmalıdır. Yüzey mümkünse yüksek basınçlı su ile yıkanarak temizlenmeli ve kurutulmalıdır; Yüzey bozuklukları uygun ürünler ile tamir edilmelidir.

## KARIŞTIRMA

**MERS PRIMER PU-1K;** Elle veya düşük devirli bir karıştırıcı ile karıştırılıp kullanıma hazır hale getirilir. İnceltirmeden uygulanır.

## UYGULAMA

**MERS PRIMER PU-1K;** Astarlanacak yüzey, bir rulo veya fırça yardımı ile tamamen kaplanmalıdır. Büyük yüzeylerde, havasız sprej de kullanılması tavsiye edilir. 2-4 saat sonra poliüretan su izolasyon kaplaması veya poliüretan derz dolgusu uygulanmalıdır. Uygulama yapılacak yüzeyde nem oranı max. %5 olmalıdır.

## SARFIYAT

Toplam teorik sarfiyat 0,1-0,3 kg/m<sup>2</sup> dir

## AMBALAJ VE RAF ÖMRÜ

4 Kg - 20 Kg

Açılmamış orijinal ambalajında, 5°C ile 25°C arası sıcaklıktaki kuru ortamlarda minimum 12 ay saklanabilir.

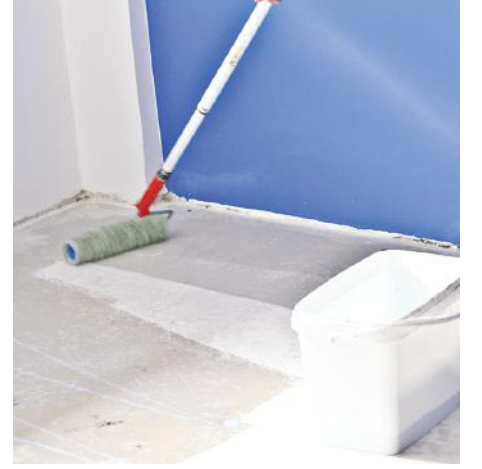
Açılan malzeme mümkün olduğunca en kısa sürede kullanılmalıdır.

## GÜVENLİK UYARILARI

Uygulama sırasında sigara içilmemeli ve çıplak alevden uzakta, iyi havalandırılmış ortamlarda çalışılmalıdır. Eller ve gözler eldiven ve koruyucu gözlüklerle korunmalıdır. Malzemenin gözle teması halinde gözler bol su ile durulanmalı ve derhal bir doktora başvurulmalıdır. Çözücülerin havadan daha ağır olduğu ve bu nedenle zemin üzerinde dolanım yapacağı unutulmamalıdır. Satıcınızdan Güvenlik Bilgi Formunu (MSDS) isteyiniz.

## NOT

Bu bir ürün tanım açıklaması değildir, tüm bilgiler iyi bir güven çerçevesinde verilmiştir. Kullanım şartlarının üreticinin kontrolünün dışında olmasından dolayı, iş bu bilgiler garanti dışıdır, ima edilsin veya edilmesin ve herhangi bilginin uygunluğunun son değerlendirmesi veya düşünülen materyal kullanımı, kullanım şekli ve patentlerde ihlal olup olmadığı; tamamen kullanıcı sorumluluğundadır. Üretici, ürün kullanımında kapsama alanı / sarfiyat, performans veya hasar ile ilgili hiçbir sorumluluğu üstüne almaz. Özel şartlardaki uygulamalar için detaylı tavsiyeler/öneriler almak için Merspol'e başvurun. Bu teknik doküman, yenisi basılıncaya kadar geçerli olup eski basımları hükümsüz kılar.



### TEKNİK ÖZELLİKLER

<b>Kaplama Tipi</b>	Tek Bileşenli Poliüretan
<b>Renk</b>	Şeffaf
<b>Yoğunluk ASTM D 1475/EN ISO 2811-1(20°C)</b>	1,01 gr/cm <sup>3</sup> ±0.03
<b>Viskozite ASTM D 2196/EN ISO 3219(25°C)</b>	10-50 cp
<b>Ambalaj</b>	4 Kg - 20 Kg
<b>Uygulama Sıcaklığı</b>	+5 °C ile +40 °C
<b>İnceltme</b>	Önerilmez
<b>Raf Ömrü</b>	12 ay
<b>Teorik Sarfiyat</b>	0,1-0,3 kg/m <sup>2</sup>
<b>Sertlik ASTM D2240</b>	95 (Shore A)
<b>Servis ısısı</b>	-5 °C ile +80 °C
<b>Betona Yapışma (23°C)(ASTM D 903)</b>	≥ 2,2 N/mm <sup>2</sup>
<b>Uygulama metodu</b>	Rulo, Fırça veya Havasız Sprey
<b>Kuruma zamanı</b> Kap ömrü ve kuruma zamanı hava şartlarına göre değişkenlik gösterir.	23 °C, %55 RH <b>Kuruma Zamanı:</b> 1 saat <b>Yeniden Kat Atma:</b> 4 saat <b>Tam Kuruma:</b> 4 gün

## ÜRÜN TANIMI

**MERS PRIMER PU-2K;** İki bileşenli, nem toleranslı poliüretan astar malzemesidir.

## AVANTAJLARI

- Her türlü yüzeye mükemmel şekilde yapışır.
- Nemli beton yüzeylerde kullanılır.
- Kolay uygulanır.
- Esnektir.
- Emici yüzeylerle mükemmel birleşme sağlar.
- Kısa sürede kurur.
- Yüzeyi mükemmel şekilde homojen olarak kaplayarak yüzeye empenye olur.

## KULLANIM YERLERİ

- Beton,
- Sıva,
- Alçı yüzeyler,
- Ahşap vb.
- Cam, metal ve mermer yüzeyler.

## YÜZEY HAZIRLAMA

**MERS PRIMER PU-2K;** Tüm yüzeylerden uygulama öncesi yağ, gres, parafin atıkları, çimento şerbeti, gevşek parçacıklar, kalıp ayırıcı ajanlar, kürlenmiş eski membranlar ve aderansı zayıflatacak bunlar gibi etkenler yüzeyden arındırılmalıdır. Yüzey mümkünse yüksek basınçlı su ile yıkanarak temizlenmelidir. Yüzey bozuklukları uygun ürünler ile tamir edilmelidir.

## KARIŞTIRMA

**MERS PRIMER PU-2K;** İki bileşenli setler olarak tedarik edilmektedir. A+B Her bir ambalaj ayrı ayrı düşük devirli bir karıştırıcı ile karıştırılmalıdır. Karışımı yapılmış A+B birleştirilerek düşük devirli bir karıştırıcı ile birkaç dakika karıştırılarak astar uygulamaya hazır hale getirilir. Karışımın kap ömrü 20°C'de 35 dakikadır. Daha yüksek sıcaklıklar karışımın kap ömrünü azaltacak, daha düşük sıcaklıklar ise arttıracaktır.

## UYGULAMA

**MERS PRIMER PU-2K;** Astarlanacak yüzey, bir rulo veya fırça yardımı ile tamamen kaplanmalıdır. Büyük yüzeylerde, havasız sprey de kullanılması tavsiye edilir. 6-12 saat sonra kürlenmesini tamamladıktan sonra poliüretan su izolasyon kaplaması veya poliüretan derz dolgusu uygulanır.

## SARFIYAT

Toplam teorik sarfiyat 0,30-0,50 kg/m<sup>2</sup> dir

## AMBALAJ VE RAF ÖMRÜ

18 Kg Takım

Açılmamış orijinal ambalajında, 5°C ile 25°C arası sıcaklıktaki kuru ortamlarda minimum 12 ay saklanabilir.

Açılan malzeme mümkün olduğunca en kısa sürede kullanılmalıdır.

## GÜVENLİK UYARILARI

Uygulama sırasında sigara içilmemeli ve çıplak alevden uzakta, iyi havalandırılmış ortamlarda çalışılmalıdır. Eller ve gözler eldiven ve koruyucu gözlüklerle korunmalıdır. Malzemenin gözle teması halinde gözler bol su ile durulanmalı ve derhal bir doktora başvurulmalıdır. Çözücülerin havadan daha ağır olduğu ve bu nedenle zemin üzerinde dolanım yapacağı unutulmamalıdır. Satıcınızdan Güvenlik Bilgi Formunu (MSDS) isteyiniz.

## NOT

Bu bir ürün tanım açıklaması değildir, tüm bilgiler iyi bir güven çerçevesinde verilmiştir. Kullanım şartlarının üreticinin kontrolünün dışında olmasından dolayı, iş bu bilgiler garanti dışıdır, ima edilsin veya edilmesin ve herhangi bilginin uygunluğunun son değerlendirmesi veya düşünülen materyal kullanımı, kullanım şekli ve patentlerde ihlal olup olmadığı; tamamen kullanıcı sorumluluğundadır. Üretici, ürün kullanımında kapsama alanı / sarfiyat, performans veya hasar ile ilgili hiçbir sorumluluğu üstüne almaz. Özel şartlardaki uygulamalar için detaylı tavsiyeler/öneriler almak için Merspol'e başvurun. Bu teknik doküman, yenisi basılıncaya kadar geçerli olup eski basımları hükümsüz kılar.



### TEKNİK ÖZELLİKLER

<b>Kaplama Tipi</b>	İki Bileşenli Poliüretan
<b>Renk</b>	Gri
<b>Yoğunluk ASTM D 1475/EN ISO 2811-1(20°)</b>	1,18 gr/cm <sup>3</sup> ±0.03
<b>Viskozite ASTM D 2196/EN ISO 3219(25°)</b>	200 cp
<b>Ambalaj</b>	A Bileşeni: 13.5 kg B Bileşeni: 4.5 kg
<b>Uygulama Sıcaklığı</b>	+5 °C ile +35 °C
<b>İnceltme</b>	Önerilmez
<b>Raf Ömrü</b>	12 ay
<b>Teorik Sarfiyat</b>	0,3-0,5 kg/m <sup>2</sup>
<b>Sertlik ASTM D2240</b>	95 (Shore A)
<b>Kopma Genleşme Yüzdesi (23°C)(ASTM D 412)</b>	≥ %200
<b>Kap Ömrü</b>	35 dakika (20 °C'de)
<b>Betona Yapışma (23°C)(ASTM D 903)</b>	≥ 3 N/mm <sup>2</sup>
<b>Uygulama metodu</b>	Rulo, Fırça veya Havasız sprej
<b>Kuruma zamanı</b> Kap ömrü ve kuruma zamanı hava şartlarına göre değişkenlik gösterir.	23 °C , %55 RH <b>Kuruma Zamanı:</b> 4-6 saat <b>Yeniden Kat Atma:</b> 8-24 saat <b>Tam Kuruma:</b> 4 gün

## ÜRÜN TANIMI

**MERS EP 2K WET;** İki bileşenli, kimyasal olarak kürlenene solvent içermeyen %98 nem toleranslı epoksi astardır.

## AVANTAJLARI

- Solvent içermez.
- Yüksek nemli betonlar için kaplama astarı olarak kullanılır.
- Tek ve çift bileşenli poliüretan yalıtım malzemeleri ve epoksi kaplamalar için uygun yapışma yüzeyi oluşturur.
- Yüksek çekme ve kopma mukavemetine sahiptir.
- Genel temizlik kimyasallarına dayanıklıdır.
- %98 nem toleranslı

## KULLANIM YERLERİ

- İç ve dış uygulamalar,
- Epoksi ve poliüretan sistemlerde astar olarak,
- Nem bariyeri olarak,
- Yüksek düzeyde nem içeren beton yüzeyler için astar olarak,

## YÜZEY HAZIRLAMA

**MERS EP 2K WET;** Nem testi BS 8203'e göre yapılmalıdır. Tüm yüzeylerden uygulama öncesi yağ, gres, parafin atıkları, çimento şerbeti, gevşek parçacıklar, kalıp ayırıcı ajanlar, kürlenmiş eski membranlar ve aderansı zayıflatacak parça bunlar gibi etkenler yüzeyden arındırılmalıdır. Yüzey hazırlığından sonra zemin betonunun kopma mukavemeti min.1,5-2 N/mm<sup>2</sup> olması gerekmektedir.

## KARIŞTIRMA

**MERS EP 2K WET;** iki bileşenli setler olarak tedarik edilmektedir. A+B Her bir ambalaj ayrı ayrı düşük devirli bir karıştırıcı ile karıştırılmalıdır. Karışımı yapılmış A+B birleştirilerek düşük devirli bir karıştırıcı ile birkaç dakika karıştırılarak uygulamaya hazır hale getirilir. Karışımın kap ömrü 23°C'de 25 - 30 dakikadır. Daha yüksek sıcaklıklar karışımın kap ömrünü azaltacak, daha düşük sıcaklıklar ise arttıracaktır.

## UYGULAMA

**MERS EP 2K WET;** Yüzey tamirata ve hazırlığı tamamlandıktan sonra mala ile uygulanır. Uygulama yüzeyinde su olmamalıdır Karışım yüzeye eşit miktarda ve gözeneksiz olarak mala ile yayılarak perdah edilmelidir. Uygulama kalınlığı min. 350 mikron (600 gr/m<sup>2</sup>). Uygulama yapılan yüzey kurumadan üzerine 0.7-1.00 mm silis kumu (1.5 kg/m<sup>2</sup>) serpilmelidir. Yeraltı sularının olduğu alan ve rutubetten gevşemiş beton yüzeylerde uygulamayınız

## SARFIYAT

Tavsiye edilen uygulama miktarı 0,4 - 0,6 Kg/m<sup>2</sup> dir.

Uygulama yüzeyinin durumuna göre sarfiyatlar değişkenlik gösterebilir.

## AMBALAJ VE RAF ÖMRÜ

16 Kg + 4 Kg (20 Kg Takım)

8 Kg + 2 Kg (10 Kg Takım)

Açılmamış orijinal ambalajında, 5°C ile 25°C arası sıcaklıktaki kuru ortamlarda minimum 12 ay saklanabilir. Açılan malzeme mümkün olduğunca en kısa sürede kullanılmalıdır.

## GÜVENLİK UYARILARI

Uygulama sırasında sigara içilmemeli ve çıplak alevden uzakta, iyi havalandırılmış ortamlarda çalışılmalıdır. Eller ve gözler eldiven ve koruyucu gözlüklerle korunmalıdır. Malzemenin gözle teması halinde gözler bol su ile durulanmalı ve derhal bir doktora başvurulmalıdır. Çözücülerin havadan daha ağır olduğu ve bu nedenle zemin üzerinde dolanım yapacağı unutulmamalıdır. Satıcınızdan Güvenlik Bilgi Formunu (MSDS) isteyiniz.

## NOT

Bu bir ürün tanım açıklaması değildir, tüm bilgiler iyi bir güven çerçevesinde verilmiştir. Kullanım şartlarının üreticinin kontrolünün dışında olmasından dolayı, iş bu bilgiler garanti dışıdır, ima edilsin veya edilmesin ve herhangi bilginin uygunluğunun son değerlendirmesi veya düşünülen materyal kullanımı, kullanım şekli ve patentlerde ihlal olup olmadığı; tamamen kullanıcı sorumluluğundadır. Üretici, ürün kullanımında kapsama alanı / sarfiyat, performans veya hasar ile ilgili hiçbir sorumluluğu üstüne almaz. Özel şartlardaki uygulamalar için detaylı tavsiyeler/öneriler almak için Merspol'e başvurun. Bu teknik doküman, yenisi basılıncaya kadar geçerli olup eski basımları hükümsüz kılar.



### TEKNİK ÖZELLİKLER

<b>Kaplama Tipi</b>	Solvent içermeyen nem toleranslı astar
<b>Renk</b>	Gri / yarı örtücü
<b>Yoğunluk ASTM D 1475/EN ISO 2811-1(20°) (A+B)</b>	1,45 gr/cm <sup>3</sup> ±0.05
<b>Ambalaj</b>	A Bileşeni: 8 kg + B Bileşeni: 2 kg
<b>Parlak</b>	Yarı mat
<b>Alev alma noktası</b>	>60C
<b>İnceltme</b>	Önerilmez, sadece temizlik amacıyla epoksi tiner kullanınız.
<b>Sıcaklık direnci</b>	121 °C kuru
<b>Basınç dayanımı (tam kürede)</b>	95 N/mm <sup>2</sup>
<b>Uygulama Sıcaklığı</b>	+10 °C ile +35 °C
<b>Yapışma dayanımı (beton yüzey)</b>	≥ 2,8 N/mm <sup>2</sup>
<b>Shore D sertliği (7 gün)</b>	90
<b>Eğilme dayanımı</b>	30 N/mm <sup>2</sup>
<b>Teorik Sarfiyat</b>	> 0,4-0,6 Kg/m <sup>2</sup>
<b>Kap Ömrü</b>	25-35 dakika (23°C'de)
<b>Raf ömrü</b>	12 ay
<b>Katı madde</b>	% 100
<b>Uygulama metodu</b>	Mala, Taraklı Mala, Rulo
<b>Uygulama yüzölçümü max.</b>	% 98
<b>Kuruma süresi</b> Kap ömrü ve kuruma zamanı hava şartlarına göre değişkenlik gösterir	23 °C, %55 Bağıl Nem <b>Çalışabilme süresi:</b> 30 Dk <b>İlk kuruma Zamanı:</b> 6-8 saat <b>Yeniden kat atma:</b> 8-24 saat <b>Tamamen kuruma:</b> 7 gün



## ÜRÜN TANIMI

**MERS BİTÜM 2K;** İki bileşenli, polimer modifiyeli, bitüm kauçuk esaslı su yalıtım malzemesidir. Sürüldüğü yüzeye mükemmel yapışarak suya ve rutubete dayanıklı çatlak örtme özelliğine sahip esnek bir tabaka oluşturur. DIN 18195 ve TS EN 15814 standartlarına uyumludur.

## AVANTAJLARI

- Kolay uygulanır.
- Esnek yapısı ile rötre çatlaklarını köprüleme özelliğine sahiptir.
- Düşey ve yatayda uygulanır.
- Donma-Çözülme dayanımı yüksektir.
- Solvent içermez
- Çevre dostudur.
- Eksiksiz, derzsiz, su geçirimsiz ve sağlam bir tabaka oluşturur.
- Kuru ve nemli yüzeylerde kullanılır.
- Kapalı alanlarda kullanıma uygundur.

## KULLANIM YERLERİ

- Temel ve Perdelerde,
- Çiçeklik yalıtımlarında,
- Yatay ve düşey yüzeylerde,
- Bodrum, mahzen gibi alanlarda,
- Yapıların toprak altında kalan kısımlarında,
- Dış mekanlarda,
- Çöktürme tankları ve istinat duvarlarında,
- Balkon ve Teraslarda (seramik altı)

## YÜZEY HAZIRLAMA

**MERS BİTÜM 2K;** Yapıların toprak altında su ile temas eden yüzeyleri uygulama öncesi yağ, gres, parafin atıkları, çimento şerbeti, gevşek parçacıklar, kalıp ayırıcı ajanlar, kürlenmiş eski membranlar ve aderansı zayıflatacak bunlar gibi etkenler yüzeyden arındırılmalıdır. Yüzey mümkünse yüksek basınçlı su ile yıkanarak temizlenmeli ve kurutulmalıdır; Yüzey bozuklukları ve varsa aktif su kaçaqları uygun ürünler ile tamir edilmelidir. Köşe ve kenarlara min.4 cm yarıçapında pah yapılmalıdır.

## ASTARLAMA

**MERS BİTÜM 2K;** Astar yapımı için; MERS BİTÜM 2K'dan 1 Kg alınarak 5 Lt su ilavesi ile birlikte 400-600 devir/dk'lık karıştırıcı yardımı ile homojen bir şekilde 3-4 dk karıştırılır. Hazırlanan astar malzemesi uygun fırça ile göllenme yaptırılmadan dengeli şekilde yüzeye uygulanır. Astarın kurumasını müteakip uygulamaya geçilir.

## KARIŞTIRMA

**MERS BİTÜM 2K;** kendi ambalajının içerisinde toz komponenti (B) sıvı komponentin içerisine yavaş yavaş ilave edilerek 400-600 devir/dk'lık bir karıştırıcı ile 3-4 dk topaksız homojen hale gelinceye kadar karıştırılır. Hazırlanan karışım 2-3 dk dinlendirildikten sonra tekrar 20-30 sn karıştırılarak kullanıma hazır hale getirilir. MERS BİTÜM 2K hazırlandıktan 1,5 - 2 saat içerisinde tüketilmelidir (23 °C de).

## UYGULAMA

**MERS BİTÜM 2K;** Astarlanan yüzey kuruduktan sonra ana kat uygulamasına geçilir. Uygulama min. 2 kat yapılmalıdır fırça ile uygulama yapılacaksa katlar birbirine dik uygulanmalıdır. Uygulama ısı ve yüzey ısı +5°C ile +30°C arasında olmalıdır. Yapılan uygulama min 24 saat ağır hava şartlarından korunmalıdır. MERS BİTÜM 2K suyun geldiği yönden uygulanmalıdır. Malzeme tamamen kuruduktan sonra temel çukuru dolgusu yapılmalıdır, ayrıca dolgu yapılmadan önce drenaj plakları ve ısı yalıtım levhaları ile dolgu esnasındaki darbelerden kesinlikle korunmalıdır.

## SARFIYAT

Kullanım alanı	Min. uygulama kalınlığı (kuru film)	Min. tüketim
Zemin nemine maruz alanlar (birikme yapmayan zemin suları)	2 mm	3 kg/m <sup>2</sup>
Geçici süreli basınçlı suya karşı yalıtım	3 mm (cam elyaf donatı filesi ile)	4,5 kg/m <sup>2</sup>
Sürekli basınçlı suya maruz alanlar (yeraltı suyu)	4 mm (cam elyaf donatı filesi ile)	6 kg/m <sup>2</sup>

## AMBALAJ VE RAF ÖMRÜ

22 Kg - 8 Kg (30 Kg Kombi Set)

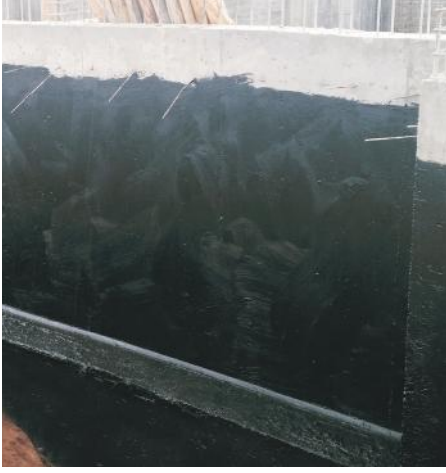
Açılmamış orijinal ambalajında, 5°C ile 25°C arası sıcaklıktaki kuru ortamlarda minimum 12 ay saklanabilir. Açılan malzeme mümkün olduğunca en kısa sürede kullanılmalıdır.

## GÜVENLİK UYARILARI

Uygulama sırasında sigara içilmemeli ve çıplak alevden uzakta, iyi havalandırılmış ortamlarda çalışılmalıdır. Eller ve gözler eldiven ve koruyucu gözlüklerle korunmalıdır. Malzemenin gözle teması halinde gözler bol su ile durulanmalı ve derhal bir doktora başvurulmalıdır. Çözücülerin havadan daha ağır olduğu ve bu nedenle zemin üzerinde dolanım yapacağı unutulmamalıdır. Satıcınızdan Güvenlik Bilgi Formunu (MSDS) isteyiniz.

## NOT

Bu bir ürün tanım açıklaması değildir, tüm bilgiler iyi bir güven çerçevesinde verilmiştir. Kullanım şartlarının üreticinin kontrolünün dışında olmasından dolayı, iş bu bilgiler garanti dışıdır, ima edilsin veya edilmesin ve herhangi bir bilginin uygunluğunun son değerlendirmesi veya düşünülen materyal kullanımı, kullanım şekli ve patentlerde ihlal olup olmadığı; tamamen kullanıcı sorumluluğundadır. Üretici, ürün kullanımında kapsama alanı / sarfiyat, performans veya hasar ile ilgili hiçbir sorumluluğu üstüne almaz. Özel şartlardaki uygulamalar için detaylı tavsiyeler/öneriler almak için Merspol'e başvurun. Bu teknik doküman, yenisi basılıncaya kadar geçerli olup eski basımları hükümsüz kılar.



### TEKNİK ÖZELLİKLER

<b>Kaplama Tipi</b>	Bitüm Kauçuk + Özel Çimento
<b>Renk</b>	Kahverengimsi Siyah
<b>Yoğunluk ASTM D 1475/EN ISO 2811-1(20°C)</b>	1,03 gr/cm <sup>3</sup> ±0.02
<b>Katı Madde</b>	%71 ± %1
<b>Ambalaj</b>	22 (A) Kg + 8 (B) Kg
<b>Karışım Oranı</b>	22/8 ağırlıkça
<b>Parlaklık</b>	Mat
<b>Uygulama Sıcaklığı</b>	+5 °C ile +35 °C
<b>İnceltme</b>	Önerilmez
<b>Raf Ömrü</b>	12 ay
<b>Kap Ömrü (20°C)</b>	1,5 - 2 saat
<b>Uygulama metodu</b>	Rulo, Fırça ve Havasız Sprey
<b>Kuruma zamanı</b> Kap ömrü ve kuruma zamanı hava şartlarına göre değişkenlik gösterir.	23 °C , %55 RH <b>Kuruma Zamanı:</b> 6 saat <b>Yeniden Kat Atma:</b> 8-24 saat <b>Tam Kuruma:</b> 7 gün

## ÜRÜN TANIMI

**MERS PU INJECTION;** Tek bileşenli, düşük viskoziteli ve kapalı hücreli olup suyla reaksiyona giren enjeksiyon reçinesidir. Beton yüzeylerdeki çatlaklardan sızan tazyikli veya tazyiksiz su akıntılarını kesmek için özel tasarlanmış poliüretan esaslı su yalıtım malzemesidir.

## AVANTAJLARI

- Zayıf asitlere, mikro organizmalara, alkaliye ve suya dayanıklıdır.
- Reaksiyon süresini ayarlama kolaylığı vardır.
- Kolay uygulanır.
- Hidrofobiktir.
- Düşük viskozitelidir, kılcal çatlaklar içersine çok iyi nüfuz eder.
- Solvent içermez.
- Su ile reaksiyona girerek sızıntıyı keser.

## KULLANIM YERLERİ

- Temeller,
- İstinat duvarları,
- Perde duvarlar,
- Su tankları,
- Barajlar,
- Tünel ve yeraltı geçitleri,
- Atık su, kanalizasyon sistemleri,
- Depolar,

## YÜZEY HAZIRLAMA

Enjeksiyon yapılacak bölgedeki çatlaklar ve derzlerde bulunan tüm serbest parçacıklar temizlenmelidir. 3mm den büyük çatlaklar uygun tamir malzemeleri ile kapatılmalıdır. Sızıntının geldiği bölgeye ve duruma göre pakerlerin yerleri belirlenir. Pakerler (enjektörler) 45 derece açı ile yerleştirilir. Pakerler betonarme kalınlığının yarısı kadar mesafeye çakılmalıdır. Pakerler arası mesafe 15 cm ile 90 cm arası olabilir. Delik içleri tozdan arındırılmalıdır.

## KARIŞTIRMA

**MERS PU INJ CATALYST** (katalizör) önceden iyice karıştırılır. **MERS PU INJECTION** belirlenen miktardaki katalizör ile karıştırılarak kullanıma hazır hale getirilir. Katalizör oranı çatlağın ve suyun geliş miktarına ve hava şartlarına göre uygulama alanında tespit edilmelidir. Katalizör %2 - %10 arasında kullanılabilir.

## UYGULAMA

**MERS PU INJECTION;** Hazırlanan pakelere Tek Komponentli Enjeksiyon pompası ile uygulanır. Uygulama basıncı 14 ile 200 bar arasında değişkenlik gösterir. Uygulamaya ilk pakere başlanmalıdır. Düşük basınçla başlayıp reçine taşmaya başlayana kadar basınç artırılır. Reçine taşmasından sonra diğer pakere geçilmelidir. Enjeksiyon uygulamasında tüm pakelerden enjekte edilen reçine betonarmede sızıntı yapan çatlaklardan saf reçine taşacaktır. Bu işlem den sonra uygulama sonlandırılır. PU INJECTION uygulamasında malzeme sarfiyatı çatlak ve boşlukların tamamen dolması için gereken miktar kadardır.

## AMBALAJ VE RAF ÖMRÜ

25 Kg + 2,5 Kg

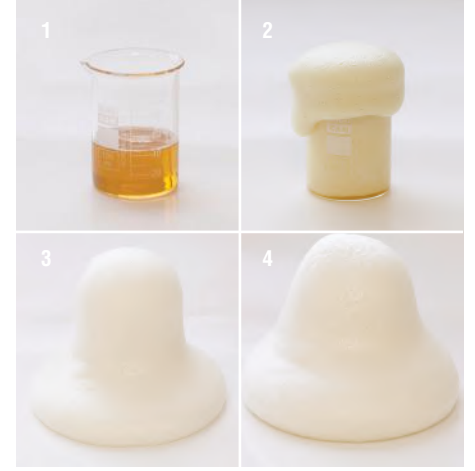
Açılmamış orijinal ambalajında, 5°C ile 25°C arası sıcaklıktaki kuru ortamlarda minimum 12 ay saklanabilir. Açılan malzeme mümkün olduğunca en kısa sürede kullanılmalıdır.

## GÜVENLİK UYARILARI

Uygulama sırasında sigara içilmemeli ve çıplak alevden uzakta, iyi havalandırılmış ortamlarda çalışılmalıdır. Eller ve gözler eldiven ve koruyucu gözlüklerle korunmalıdır. Malzemenin gözle teması halinde gözler bol su ile durulanmalı ve derhal bir doktora başvurulmalıdır. Çözücülerin havadan daha ağır olduğu ve bu nedenle zemin üzerinde dolanım yapacağı unutulmamalıdır. Satıcınızdan Güvenlik Bilgi Formunu (MSDS) isteyiniz.

## NOT

Bu bir ürün tanım açıklaması değildir, tüm bilgiler iyi bir güven çerçevesinde verilmiştir. Kullanım şartlarının üreticinin kontrolünün dışında olmasından dolayı, iş bu bilgiler garanti dışıdır, ima edilsin veya edilmesin ve herhangi bilginin uygunluğunun son değerlendirmesi veya düşünülen materyal kullanımı, kullanım şekli ve patentlerde ihlal olup olmadığı; tamamen kullanıcı sorumluluğundadır. Üretici, ürün kullanımında kapsama alanı / sarfiyat, performans veya hasar ile ilgili hiçbir sorumluluğu üstüne almaz. Özel şartlardaki uygulamalar için detaylı tavsiyeler/öneriler almak için Merspol'e başvurun. Bu teknik doküman, yenisi basılıncaya kadar geçerli olup eski basımları hükümsüz kılar.



### TEKNİK ÖZELLİKLER

<b>Renk</b>	Şeffaf Sarı
<b>Yoğunluk ASTM D 1475/EN ISO 2811-1(20°C)</b>	1,1 gr/cm <sup>3</sup> ±0.03
<b>Viskozite ASTM D 2196/EN ISO 3219(25°C)</b>	~ 200cp
<b>Ambalaj</b>	25 Kg
<b>Katı Madde</b>	%100
<b>Parlama Noktası</b>	145 °C
<b>Raf Ömrü</b>	12 ay
<b>MERSPOL PU INJ CATALYST</b>	
<b>Renk</b>	Şeffaf Sarı
<b>Yoğunluk ASTM D 1475/EN ISO 2811-1(20°C)</b>	0,95 gr/cm <sup>3</sup> ±0.01
<b>Viskozite ASTM D 2196/EN ISO 3219(25°C)</b>	~ 15 cp
<b>Ambalaj</b>	2,5 Kg
<b>Uygulama Sıcaklığı</b>	70 °C
<b>Raf Ömrü</b>	12 ay



 **MERSPOL**

**Kimya San. Tic. Anonim Şirketi**

Mermerciler San. Sitesi Köseler Mh. 34. Cad. No:5  
Dilovası - Kocaeli / TÜRKİYE  
Tel: +90 262 728 14 08